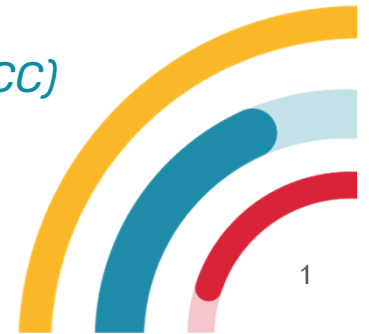




Switching European food systems for a just transition toward healthy and sustainable dietary behavior through knowledge and innovation

Lara Abou Chehade
Centro Euro-Mediterraneo sui Cambiamenti Climatici (CMCC)





Progetto SWITCH - Panoramica

SWITCH - Trasformare i sistemi alimentari europei per una giusta transizione verso comportamenti alimentari sani e sostenibili attraverso la conoscenza e l'innovazione

Bando : HORIZON-CL6-2021-FARM2FORK-01-15: Transizione verso comportamenti alimentari sani e sostenibili (Transition to sustainable and healthy dietary behavior)

Data di inizio del progetto: 1 gennaio 2023

Durata: 48 mesi

Budget: 10.427.094,25 €

Progetto SWITCH - Partenariato



Italia



Italia



Italia



Italia



Germania



Svezia



Austria



Paesi Bassi



Francia



Spagna



Spagna



Italia



Svezia



Spagna



Spagna



Italia



Italia



Germania



Svizzera
Associated partner



Svizzera
Associated partner



Funded by the European Union. Views and opinions expressed are however those of the author(s) only and do not necessarily reflect those of the European Union. Neither the European Union nor the granting authority can be held responsible for them.

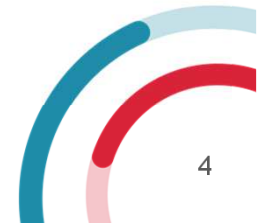


Progetto SWITCH – Area di lavoro

21 partners

8 paesi europei

6 Food hubs/Living labs





Perché SWITCH?

828 milioni di persone hanno sperimentato la fame nel 2021

23%-42% delle emissioni globali annue di gas serra proviene dai sistemi alimentari (IPCC AR6)

9,1-9,3 miliardi di persone nel 2050

RIDEFINIRE I SISTEMI ALIMENTARI E LE DIETE REGIONALI –
PIU' SANI E SOSTENIBILI

Ricerca e innovazione per la trasformazione del
sistema alimentare

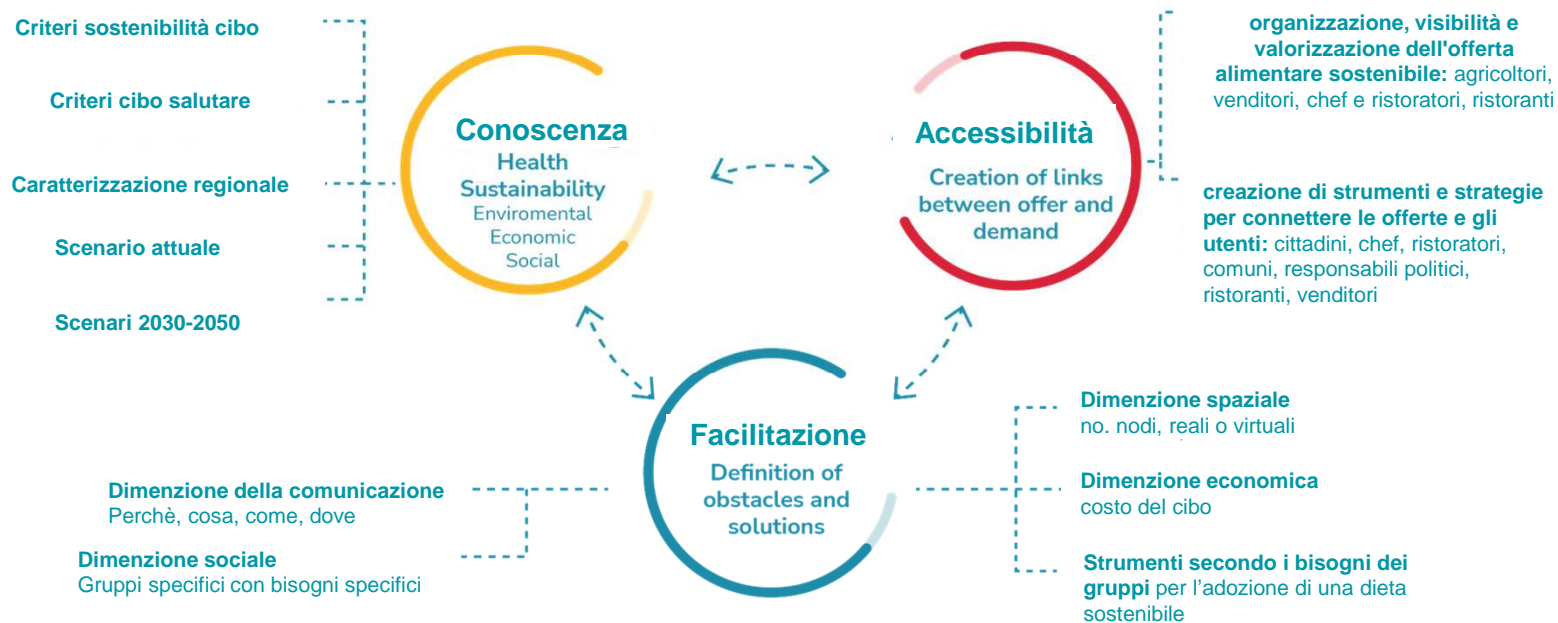


Obiettivi di SWITCH

- capire le barriere che limitano l'attuale adozione su larga scala di diete sostenibili e salutari in Europa
- promuovere diete **salutari e sostenibili** attraverso soluzioni e strumenti innovativi



Come lavoriamo?





Dieta SWITCH

SWITCH si impegna per sistemi alimentari che supportino:

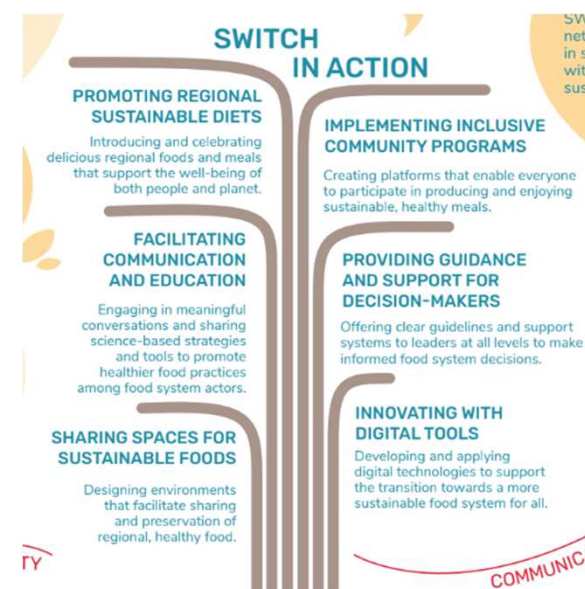




Azioni di SWITCH

RIDEFINIRE I SISTEMI ALIMENTARI E LE DIETE REGIONALI DELL'UE – PIU' SALUTARI E SOSTENIBILI

- Promozione di diete regionali sostenibili
- Agevolare la comunicazione e l'educazione
- Condivisione di spazi per alimenti sostenibili
- Implementazione di programmi comunitari inclusivi
- Fornire orientamento e supporto per i decisori
- Innovare con strumenti digitali





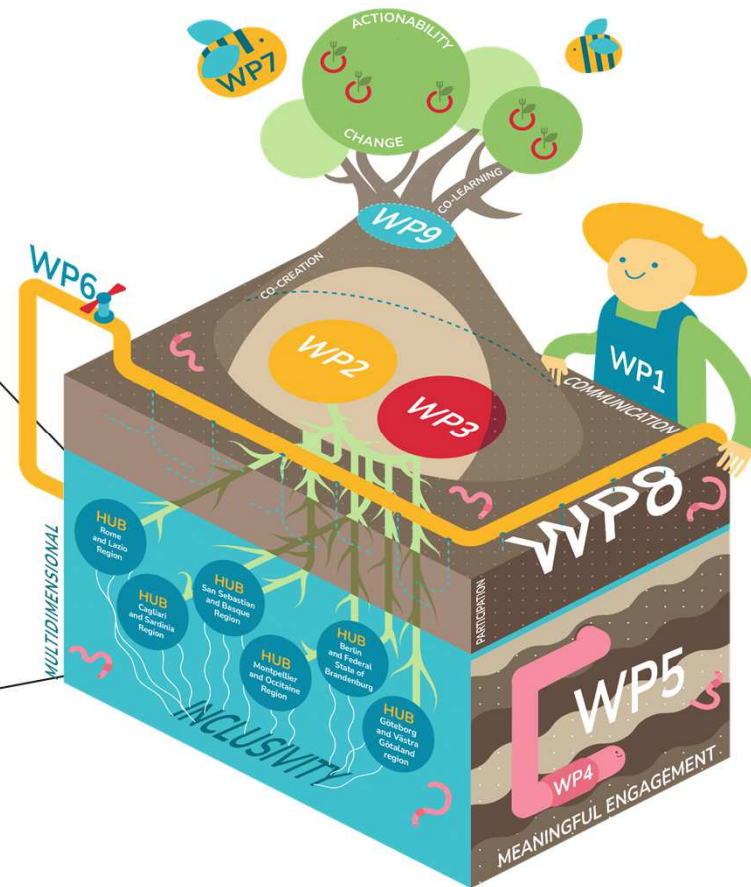
A chi il progetto si rivolge?



Sardegna Food hub

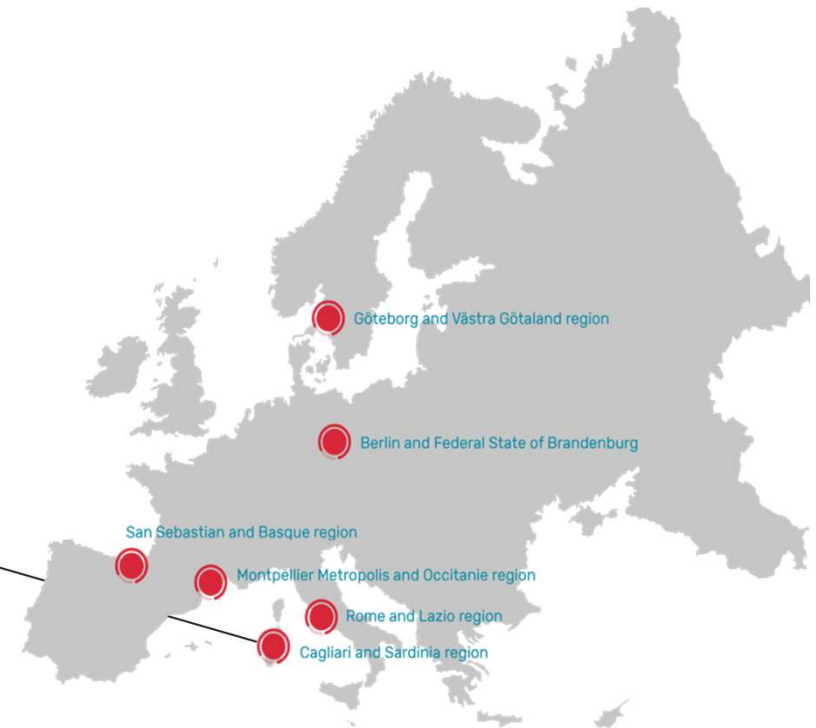
Food hubs – laboratori di innovazione:

Berlino – Germania
 Gothenburg – Svezia
 Montpellier – Francia
 Roma – Italia
 San Sebastian – Spagna
Cagliari e Sardegna – Italia

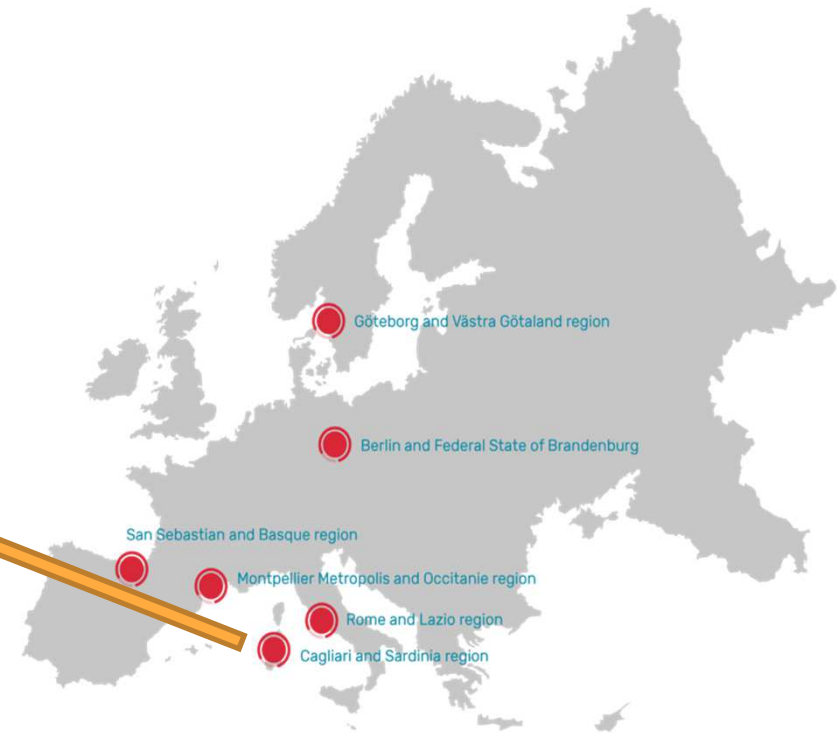


Sardegna Food hub

La Buona Tavola
per un uso
consapevole dei
prodotti delle
filiera locali



Sardegna Food hub



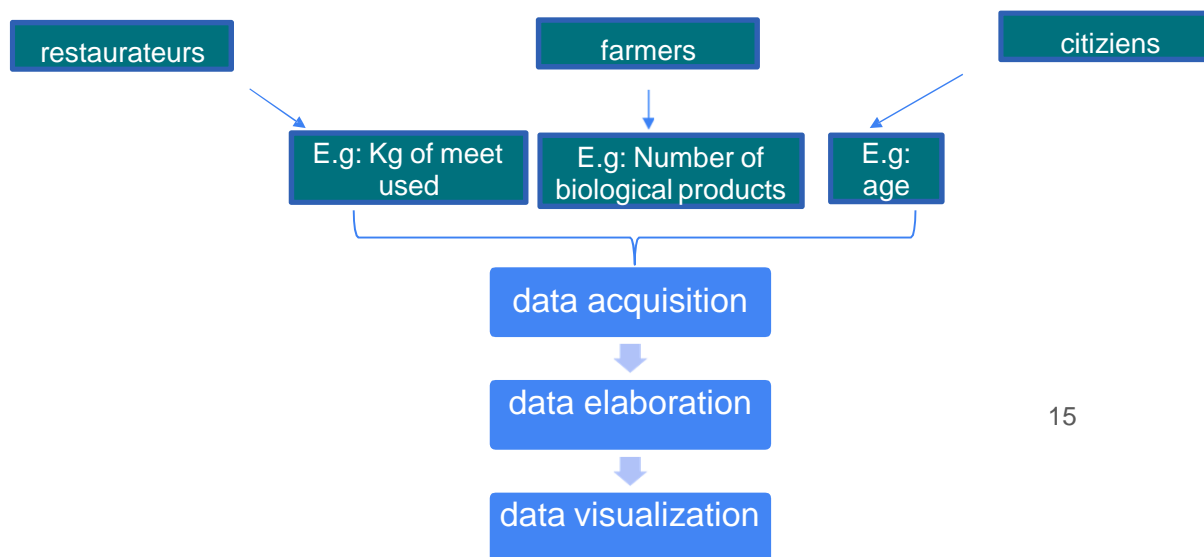
Attività 2: Più legumi nel piatto

<p>L'azione risponde alle attività Switch:</p>	<p>- Att. 1: Ricostruire la filiera locale e migliorare la qualità nutrizionale del cibo locale: creare una rete locale di produttori di prodotti alimentari tipici collegata a produttori locali sostenibili di materie prime</p> <p>- Att. 7: "Più Lenticchie nel Piatto": informazioni/azioni legate all'utilizzo dei legumi come valida alternativa alle proteine animali nel piano alimentare settimanale verranno comunicate in laboratori dedicati per aumentare la quota dei legumi nell'offerta alimentare e nei consumi e creare un legame con i produttori di legumi. Lo strumento MySmartFork per i cittadini verrà utilizzato anche come strumento dimostrativo per supportare l'impatto benefico derivante dall'aumento della frequenza di consumo di piatti a base di legumi.</p>
<p>Cosa:</p>	<p>Svolgere un'indagine tramite un questionario rivolto a differenti fasce di età finalizzata a conoscere la frequenza, le modalità di consumo dei legumi in genere e altre informazioni sul tema</p> <p>Svolgere delle azioni informative sull'importanza dei legumi sull'ambiente e sull'alimentazione presso le scuole partecipanti all'iniziativa</p> <p>Realizzare dei kit didattici per la coltivazione delle lenticchie in classe con la realizzazione di uno o due schede di osservazione</p> <p>Raccolta di ricette familiari a base legumi.</p> <p>Censimento di produttori locali di legumi.</p>
<p>Obiettivo:</p>	<p>Sensibilizzare sull'importanza del consumo dei legumi.</p> <p>Acquisire maggiori informazioni sulla frequenza e modalità di consumo dei legumi.</p>



what the smart counter consists of?

Smart Counter is a web application that enables the collection of data from heterogeneous sources, its processing/correlation and visualization.



15



Grazie per l'attenzione!