

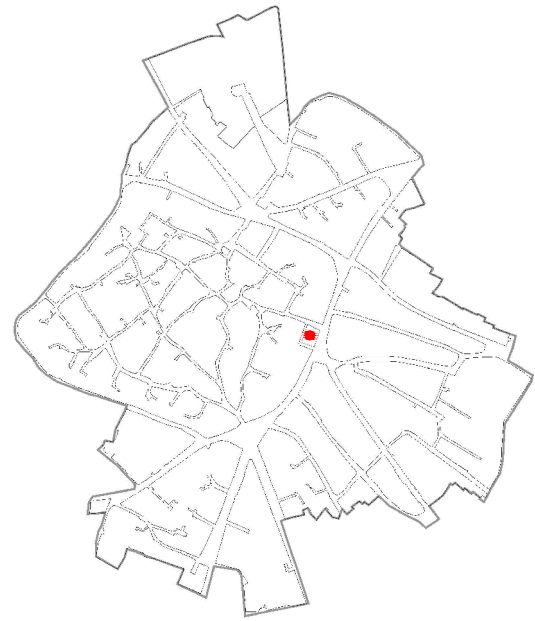


COMUNE DI SANLURI  
PIANO PARTICOLAREGGIATO CENTRO DI PRIMA E ANTICA FONDAZIONE

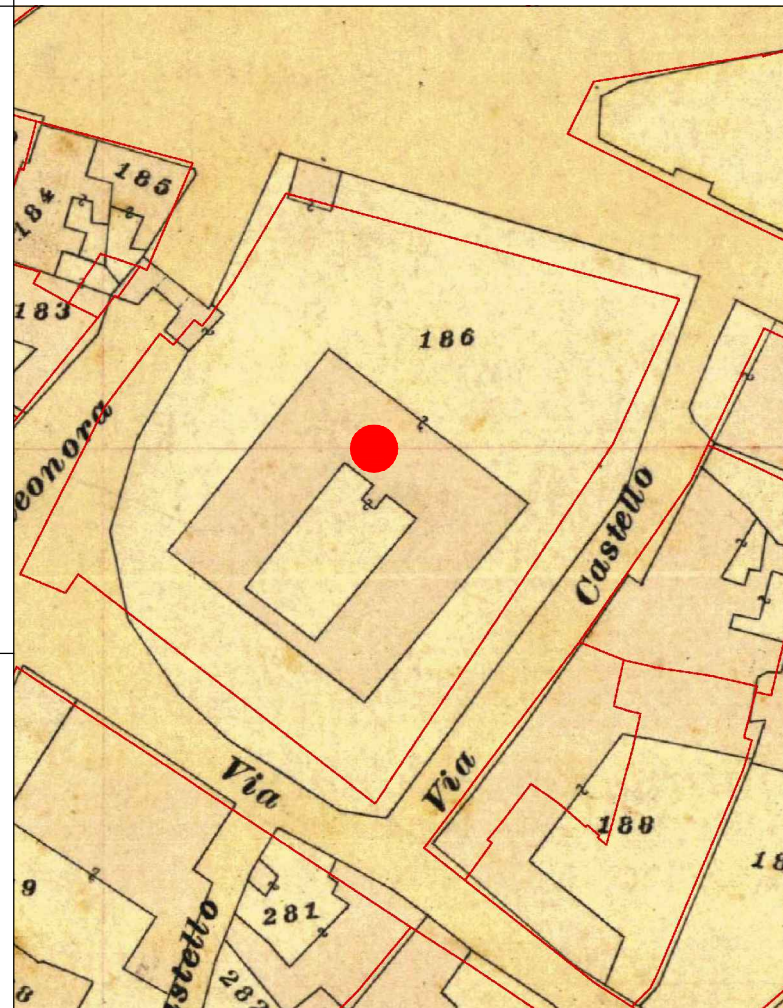
Isolato 03

U.M.I. 01

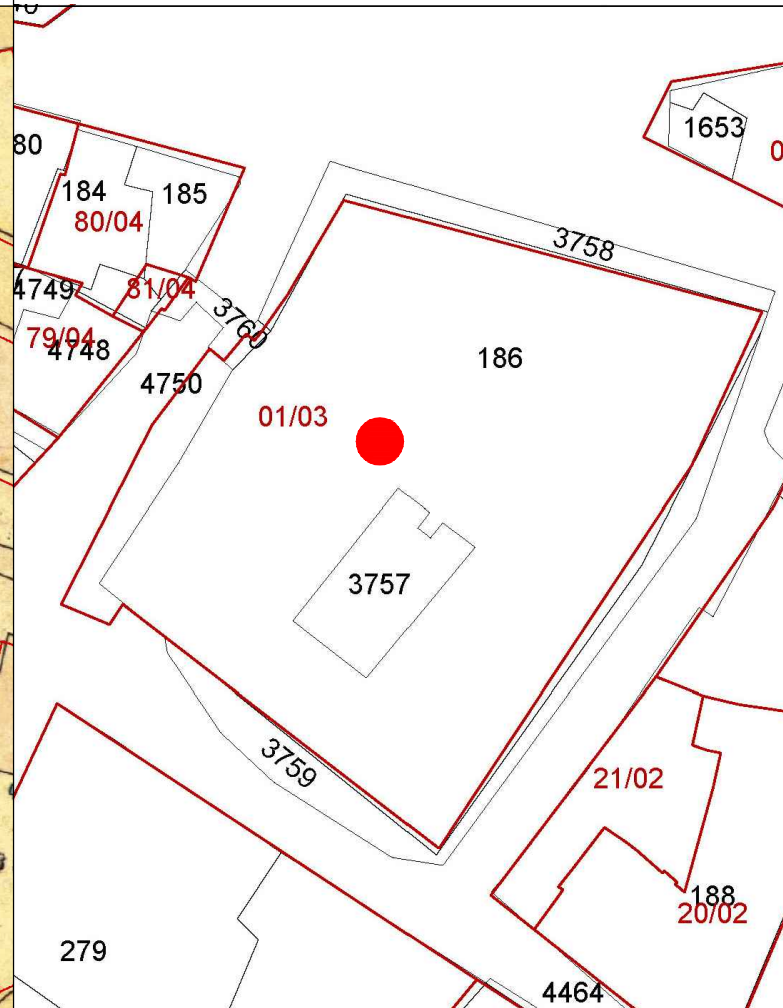
INQUADRAMENTO



CATASTO STORICO



CATASTO ATTUALE

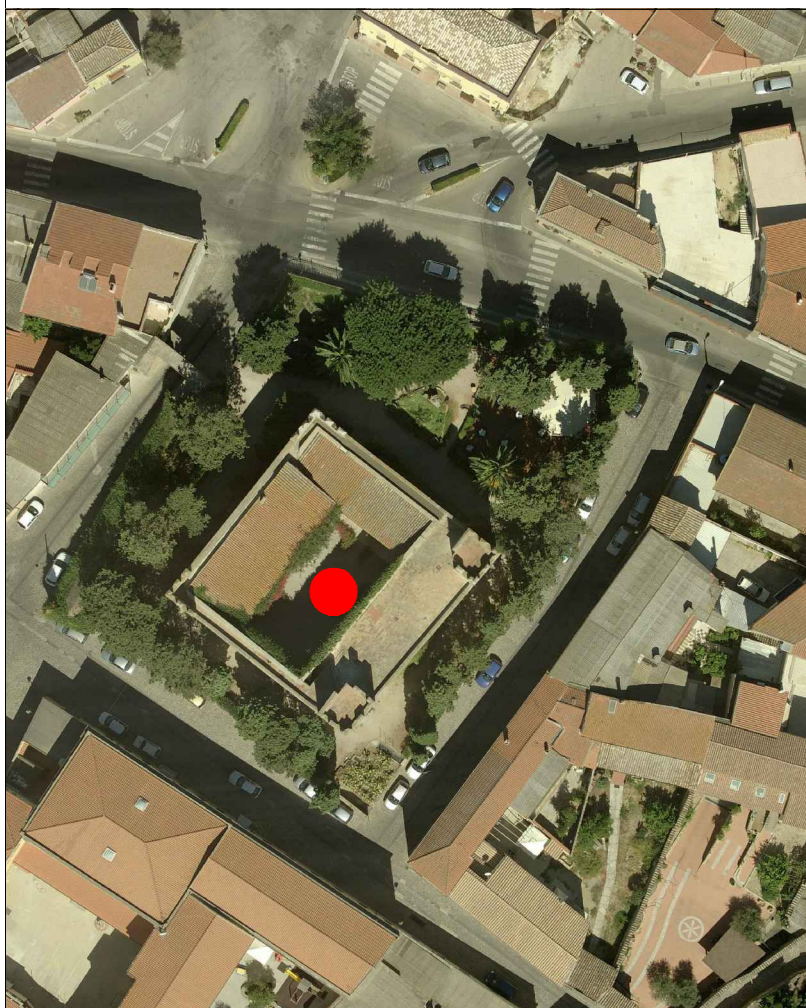


PROFILO STRADALE

DATI IDENTIFICATIVI  
Catastali attuali: 186, 3757, 4750  
Catastali storici: 186

DESTINAZIONE D'USO  
Pubblico

ORTOFOTO



AEROFOTOGRAMMETRIA

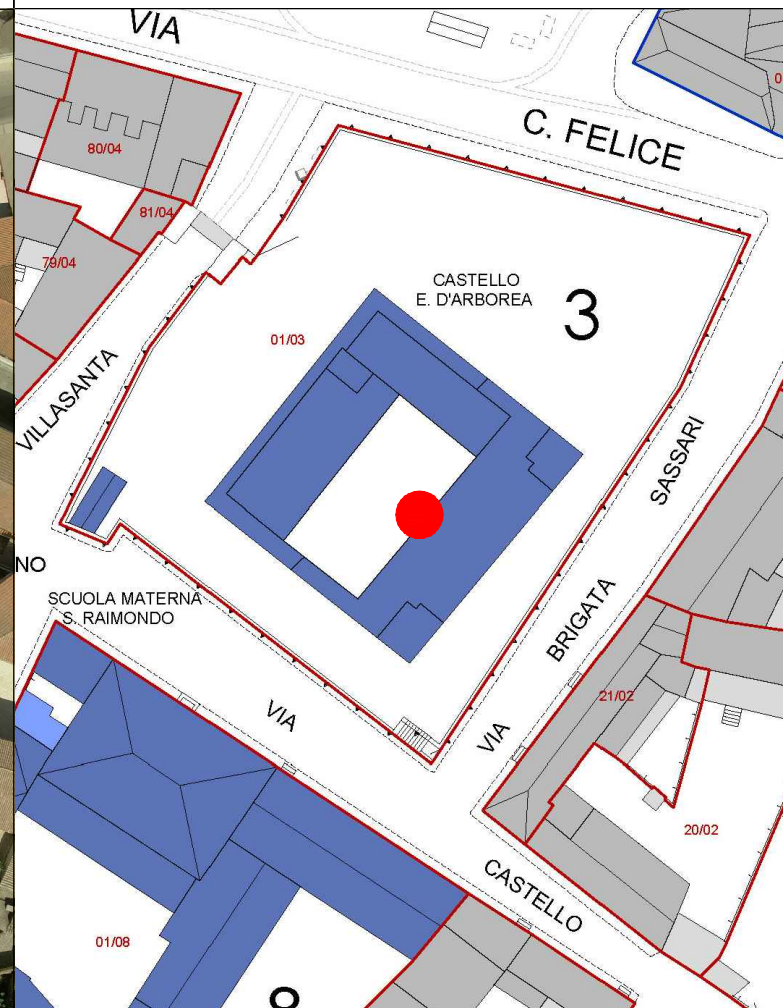
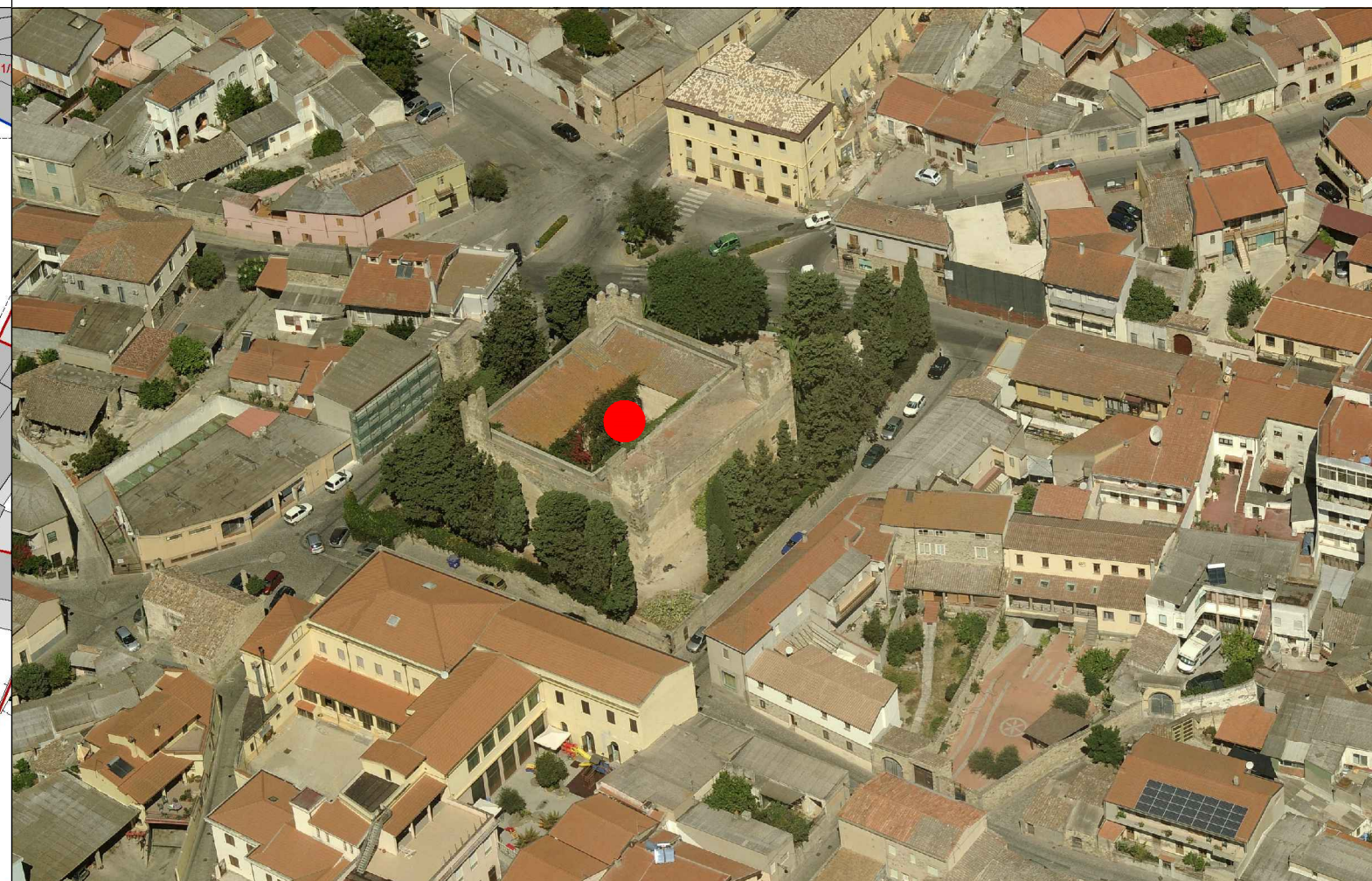


FOTO 45°





LIVELLO DI TRASFORMABILITA' DELLA UMI: BASSA  
 CLASSE DELLA UMI: 1 UNICA

ZONA: A  
 Isolato: 3  
 idUMI: 01/03  
 Superficie Lotto: 2357.35 mq  
 Superficie Coperta al netto delle tettoie: 550.78 mq  
 Superficie Corti e Aree Esterne: 1806.57 mq  
 Volume: 5678.64 mc  
 Proprietà: Pubblica  
 Indice Fondiario: 2.4 mc/mq  
 Numero Residenti: 0

UMI di particolare Valenza Storico Documentale: NO

N° Volume	Area	Altezza	Volume	CLASSE	Interventi Ammissibili
1	126.43	9.51	1202.35	1	MO - MS - RC - RTF
2	10.32	11.07	114.28	1	MO - MS - RC - RTF
3	87.91	9.51	836.03	1	MO - MS - RC - RTF
4	21.13	14.55	307.4	1	MO - MS - RC - RTF
5	18.8	14.55	273.51	1	MO - MS - RC - RTF
6	72.11	10.81	779.56	1	MO - MS - RC - RTF
7	196.81	10.81	2127.52	1	MO - MS - RC - RTF
8	17.27	2.2	37.99	1	MO - MS - RC - RTF

La volumetria pari a zero di alcuni corpi di fabbrica deriva dall'iniziale individuazione, da dati aerofotogrammetrici, degli stessi come tettoie. Le successive analisi hanno evidenziato la trasformazione di tali tettoie in volume.

