



COMUNE DI SANLURI  
PIANO PARTICOLAREGGIATO CENTRO DI PRIMA E ANTICA FONDAZIONE

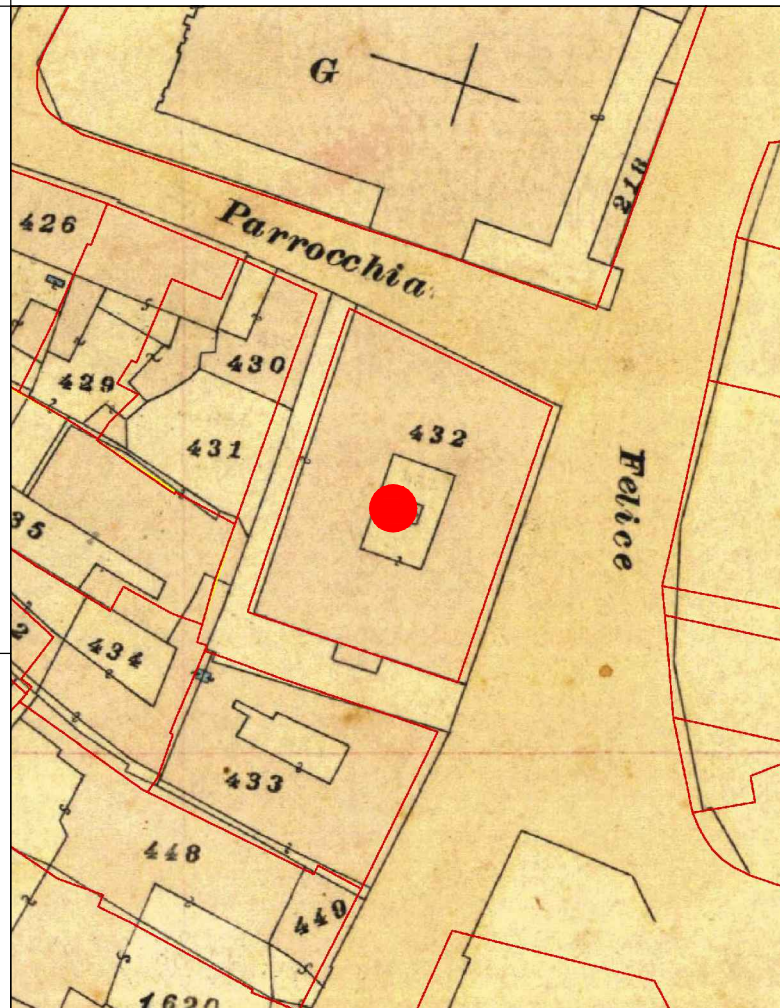
Isolato 01

U.M.I. 01

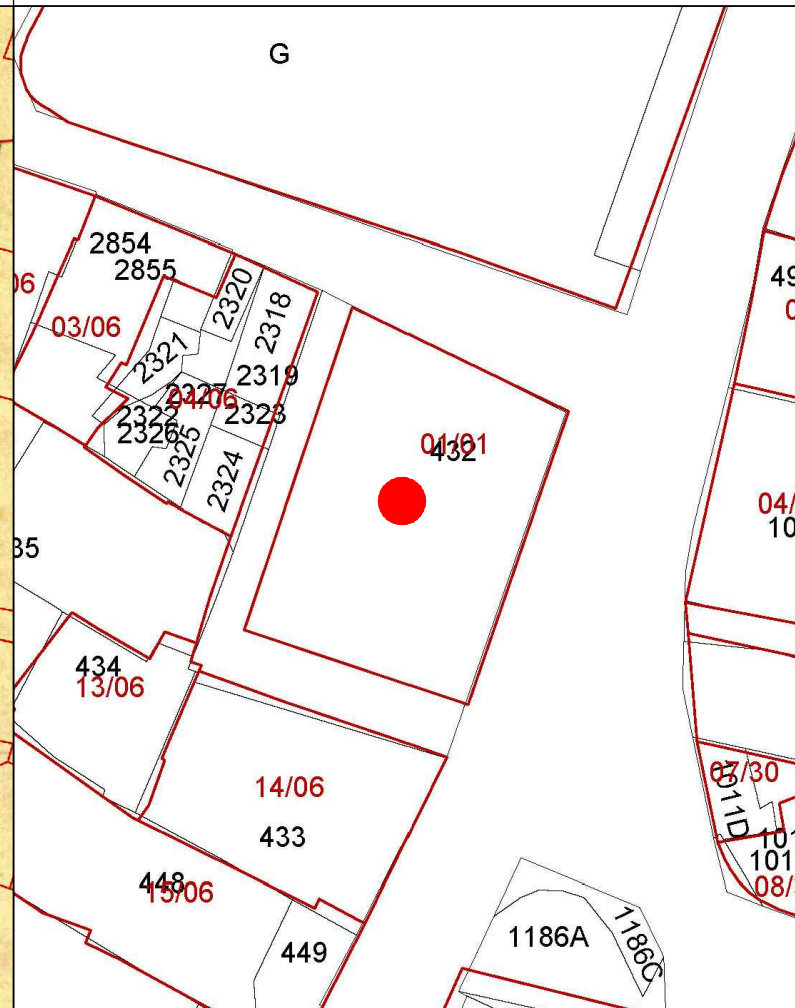
INQUADRAMENTO



CATASTO STORICO



CATASTO ATTUALE



PROFILO STRADALE

DATI IDENTIFICATIVI

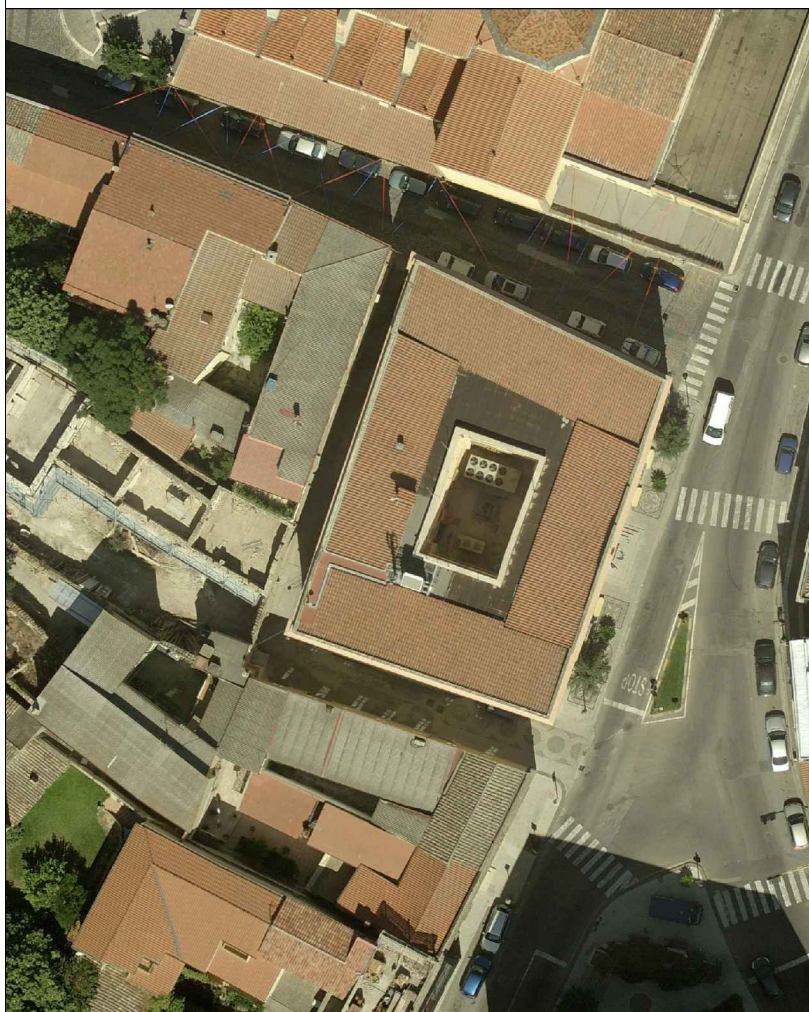
Catastali attuali: 186, 3757, 4750

Catastali storici: 186

DESTINAZIONE D'USO

Pubblica

ORTOFOTO



AEROFOTOGRAMMETRIA



FOTO 45°

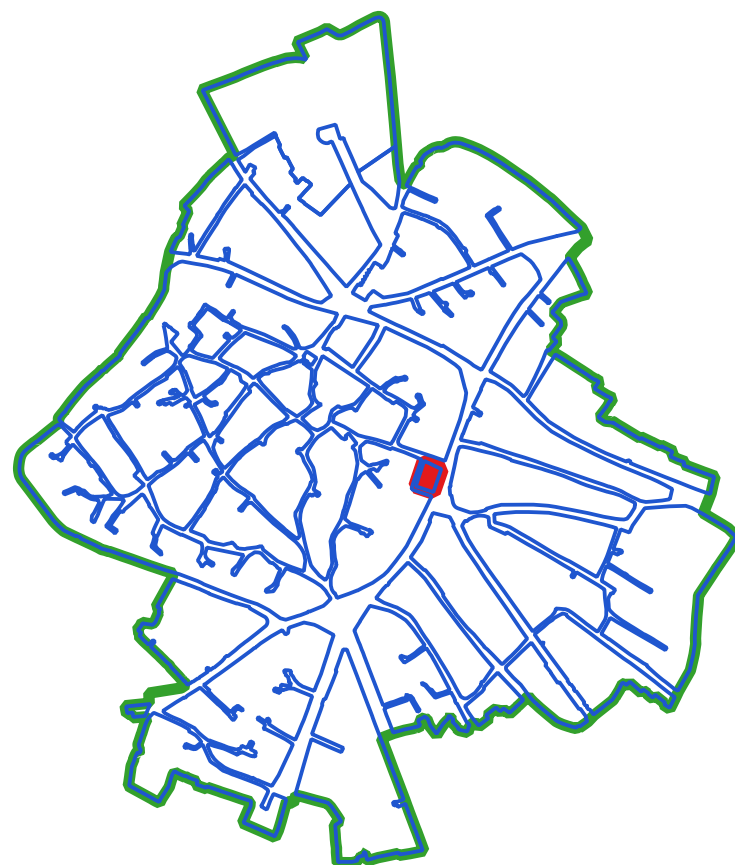




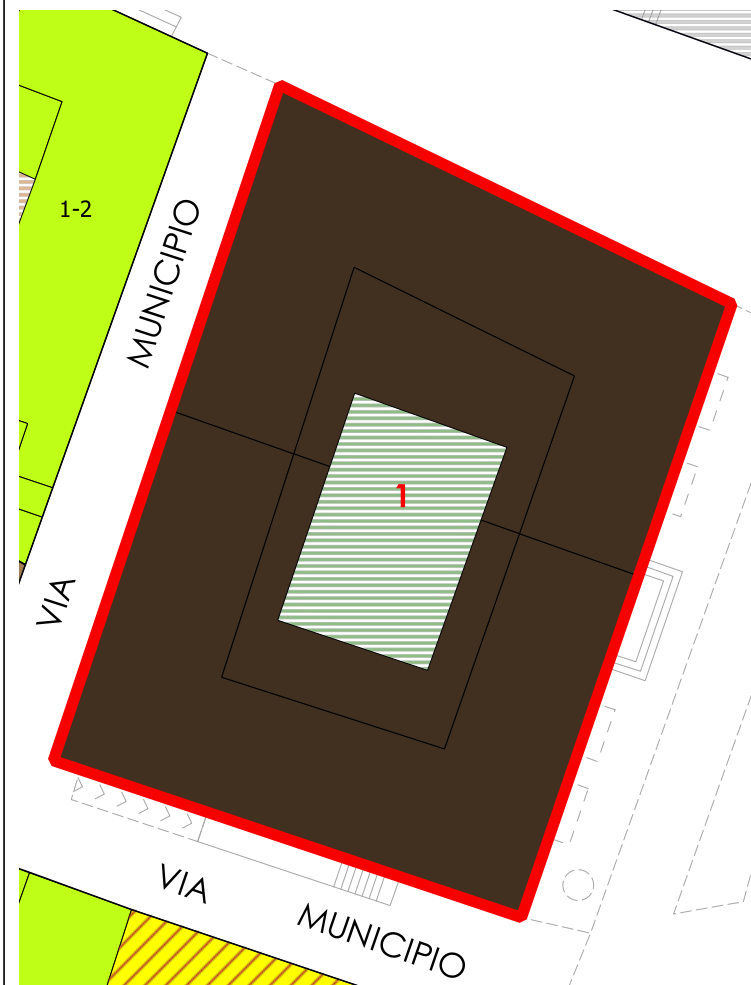
COMUNE DI SANLURI  
PIANO PARTICOLAREGGIATO CENTRO DI ANTICA E PRIMA FORMAZIONE

Isolato	1
U.M.I.	1

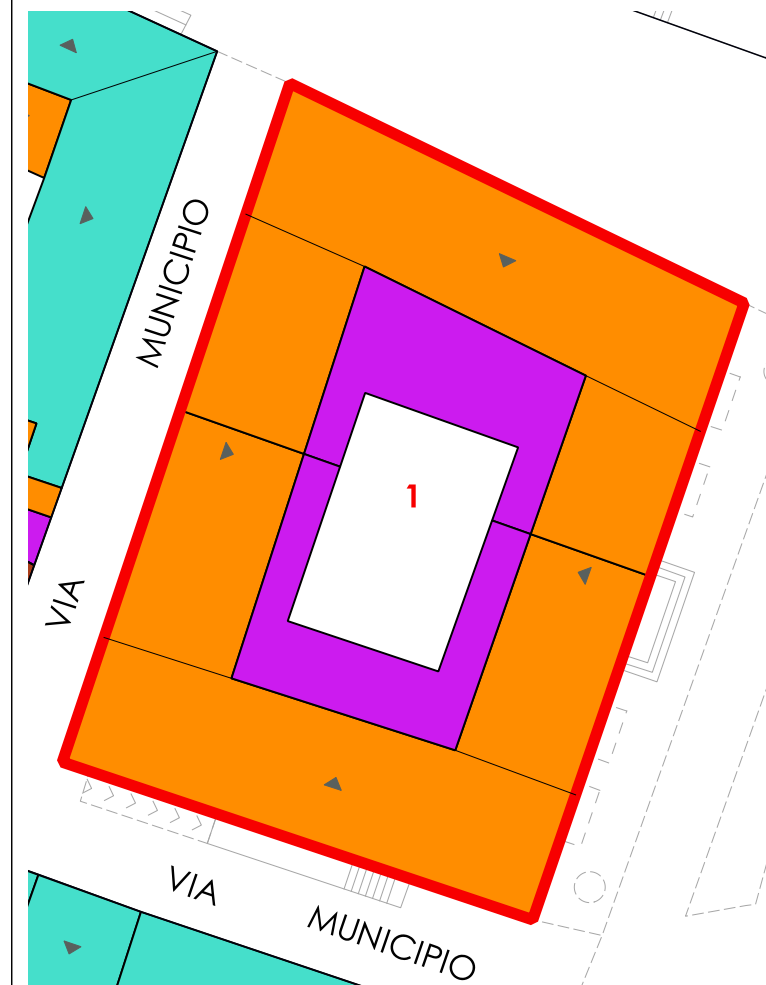
INQUADRAMENTO



CLASSI DI TRASFORMABILITA'



COPERTURE



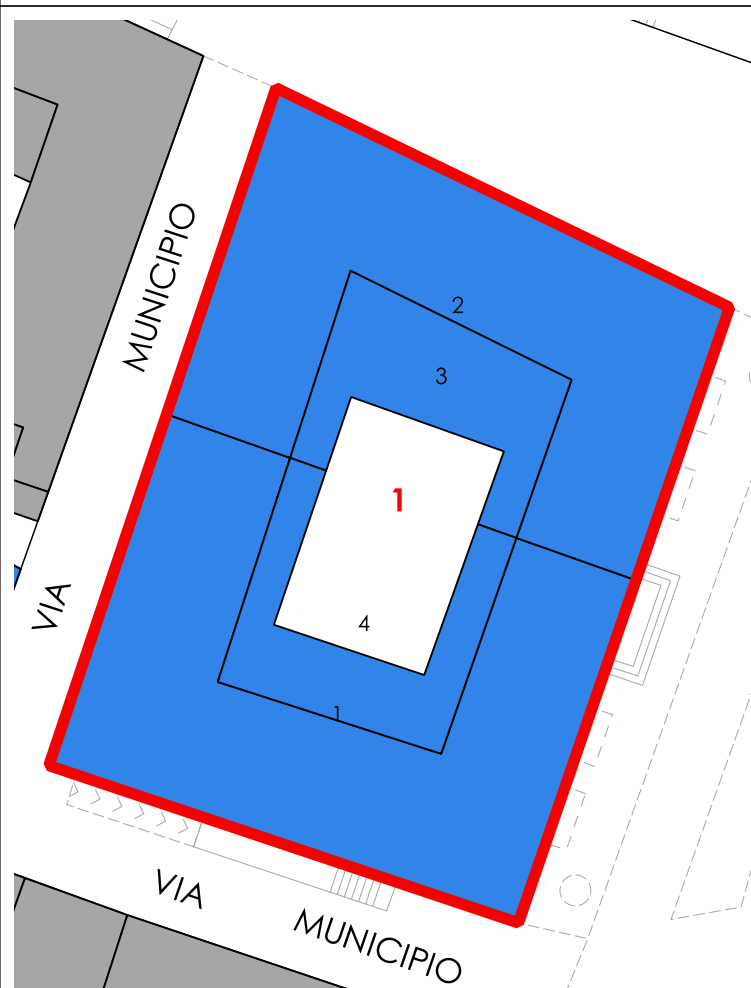
LIVELLO DI TRASFORMABILITA' DELLA UMI: BASSA  
CLASSE DELLA UMI: 1 UNICA

ZONA: A  
Isolato: 1  
idUMI: 01/01  
Superficie Lotto: 742.17 mq  
Superficie Coperta al netto delle tettoie: 658.49 mq  
Superficie Corti e Aree Esterne: 83.68 mq  
Volume: 8499.11 mc  
Proprietà: Pubblica  
Indice Fondiario: 11.5 mc/mq  
Numero Residenti: 0

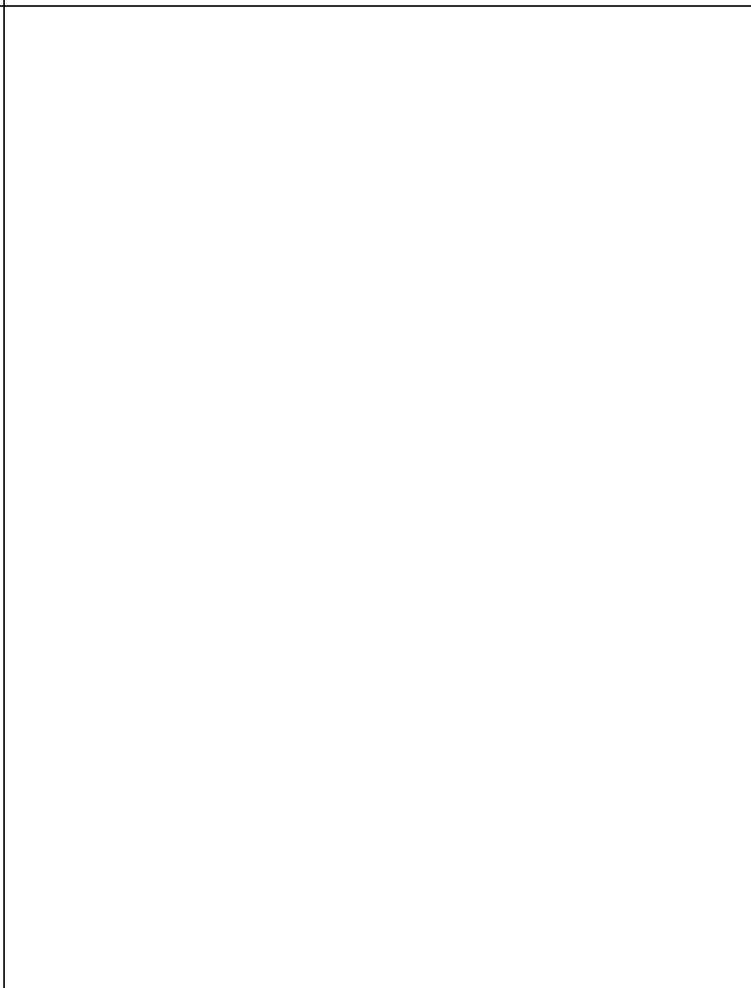
UMI di particolare Valenza Storico Documentale: NO

N° Volume	Area	Altezza	Volume	CLASSE	Interventi Ammissibili
1	277.15	13.02	3608.44	1	MO - MS - RC - RTF
2	248.53	13.02	3235.84	1	MO - MS - RC - RTF
3	68.85	12.46	857.91	1	MO - MS - RC - RTF
4	63.96	12.46	796.92	1	MO - MS - RC - RTF

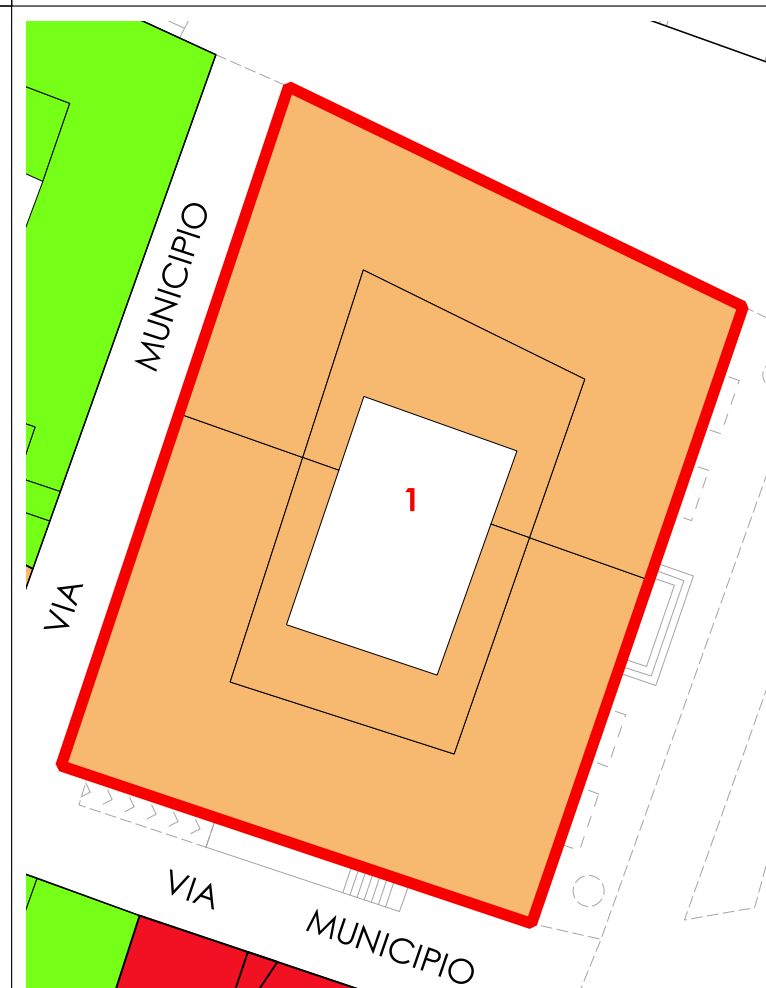
VOLUMI



CORTI STORICHE ORIGINARIE



NUOVE EDIFICAZIONI



La volumetria pari a zero di alcuni corpi di fabbrica deriva dall'iniziale individuazione, da dati aerofotogrammetrici, degli stessi come tettoie. Le successive analisi hanno evidenziato la trasformazione di tali tettoie in volume.