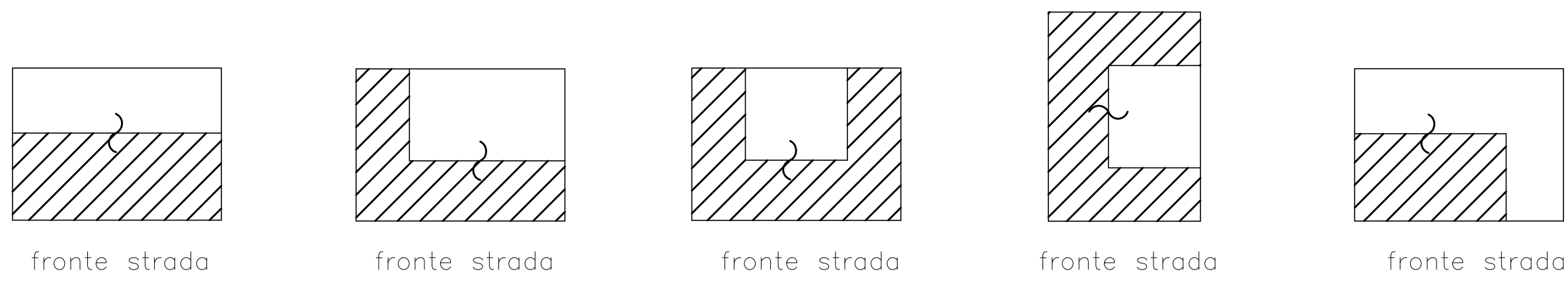


— TIPOLOGIA 1 —

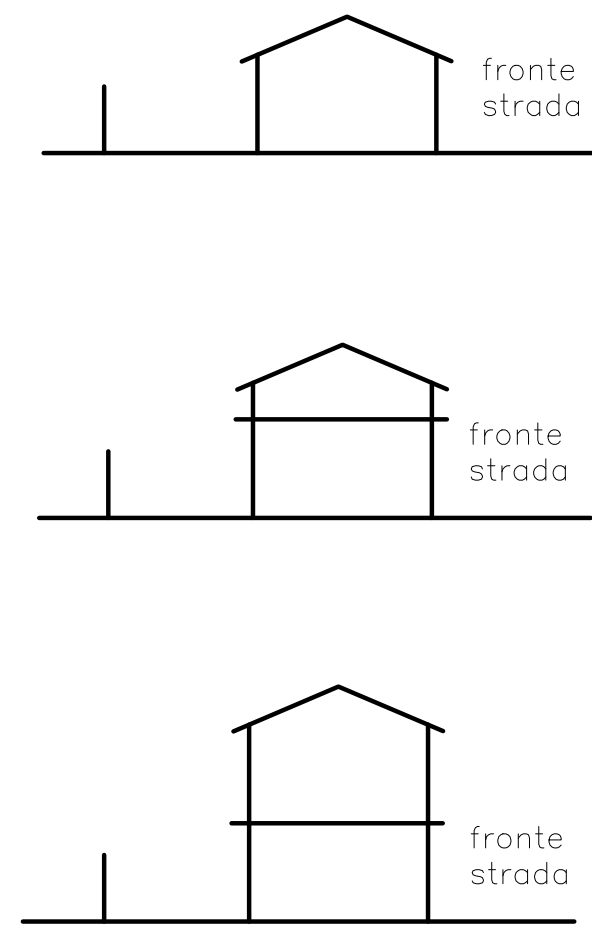
SCHEMI PLANIMETRICI



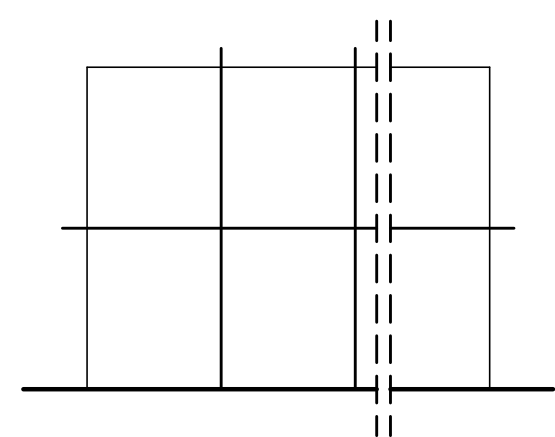
- AFFACCIO SU STRADA E CORTE POSTERIORE;
- ACCESSO CARRABILE CON PORTALE INDIPENDENTE O ATTRAVERSANTE IL FABBRICATO (volume non computabile).

SCHEMI DI SEZIONE

coperture a falde inclinate con tegole sarde



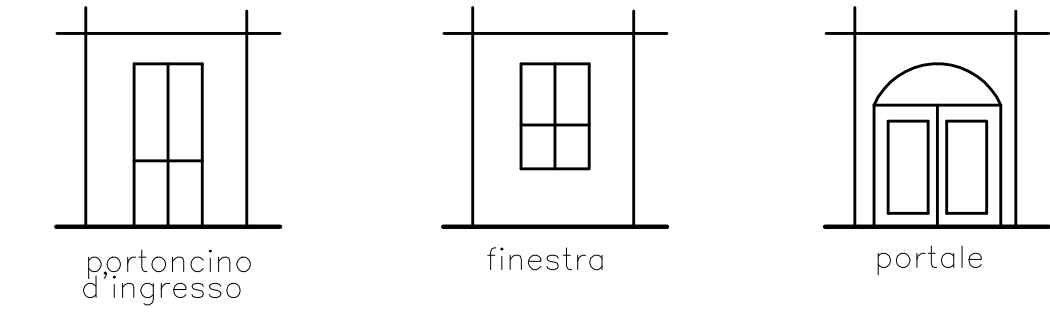
SCHEMA MODULARE DI FACCIATA



MODULI DI FACCIATA (Piani superiori o mansarde)



MODULI DI FACCIATA (Piano terra)



ESEMPI PROSPETTO

